

FULL OPERATION

ROBOT
COM
& FA.COM
ROBOTCOM & FA.COM

TEAM
CROSS FA >>>

最新鋭金属加工工場

本格稼働開始

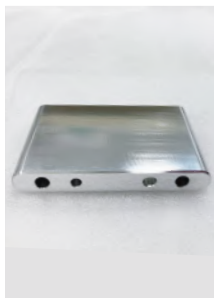
最新鋭の機械設備を保有!

単純形状から複雑形状まで、お客さまの多種多様なニーズに柔軟にお応えします。

南相馬工場 3つの特徴

- 01 最新設備による24時間製造体制を実現
- 02 柔軟な価格・短納期対応
- 03 試作品の金属加工、変種変量・多品種少量、一品一様などにも対応

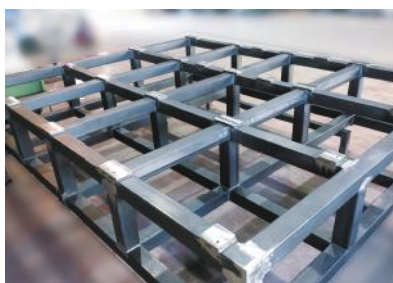
加工サンプル/5軸加工



加工サンプル/3軸加工



加工サンプル/大型精密加工



保有設備



MAKINO DA300



MAKINO V99L



YASUDA Vi40



OKUMA MCR-BIII



MAKINO T1



MAKINO IQ300



OKUMA MF-46VA



MITSUBISHI MP2400

お問い合わせは下記までご連絡ください。

ロボコム・アンド・エフエicom株式会社
英文名:ROBOTCOM AND FA.COM CO., Ltd.

工場 〒975-0036 福島県南相馬市原町区萱浜字北谷地 南相馬市復興工業団地内

本社 〒105-0004 東京都港区新橋5-35-10 新橋アネックス2F

MAIL sales@robotandfa.com(営業部)

WEB https://robotandfa.com

WEBサイトには**右記QRコードからアクセスください**

