

ROBOTCOM & FA.COM

ROBOT
RFCOM
& FA.COM
ROBOTCOM & FA.COM

X TEAM
CROSS FA >>>

3Dプリンター受託造形サービス

本格稼働開始

最新設備による24時間製造体制の実現！

柔軟な価格・短納期対応で、「試作品の樹脂・金属加工」「変種変量・多品種少量」「一品一様」など、お客さまのニーズに柔軟にお応えします。

主なサービス内容

- 金属3Dプリンター受託造形サービス
- 部品モデリングサービス
- 樹脂3Dプリンター受託造形サービス
- 電解研磨サービス

3Dプリンターメリット

01

部品の軽量化

ラティス構造化、ジェネレーティブデザイン活用により、部品強度を保ちながら軽量化を実現いたします。

02

複雑部品の一体造形

組立レスでの一体造形や複雑形状部品を一体造形することで製品のコストダウンを実現します。

03

金型分野への応用

水冷管の自由なレイアウト、深リブ加工、複数部品の一体造形を実現し、金型部品の低価格化やサイクルタイム短縮を実現します。

24時間 フルオペレーション

保有設備

金属3Dプリンター



LASERTEC 30 DUAL SLM
(DMG MORI製)

材料粉末をレーザーで照射し、任意の部分を熔融させる金属3Dプリンター。高精度な3D部品造形を実現します。
造形材料はアルミ合金などが可能。

金属3Dプリンター



LUMEX AVANCE-25
(松浦機械製作所製)

材料粉末をレーザーで照射し、任意の部分を熔融させる金属3Dプリンター。造形しながら保有している切削機能により、より高精度な3D部品造形を実現します。
造形材料はアルミ合金、マルエージングなどが可能。

樹脂3Dプリンター



HP Jet Fusion 5200
(HP製)

HP独自の3D造形技術により、シャープなエッジや微細なテクスチャを高いレベルの品質で再現し、最終部品を生産します。
造形材料はナイロン12。1~2個から1,000個までの量産も対応可能。

乾式電解研磨装置



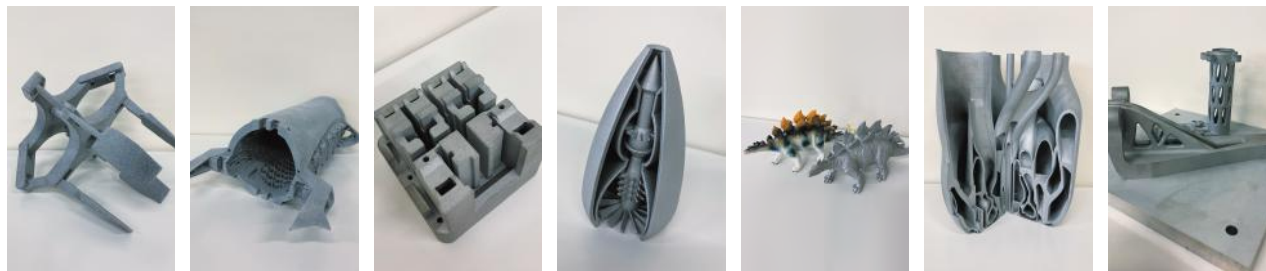
DLYTE 100I
(GPAINNOVA製)

マルエージング造形品の研磨工程をイオン交換システムにより自動で行う装置。
材料表面の凹凸の先端から選択的に研磨し、エッジを丸めず研磨が可能。
また、表面粗度はRa1.6前後の仕上がりが可能。

3Dプリンター

樹脂用3Dプリンター	HP Jet Fusion 5200	HP	1台	380×284×380
金属粉末積層造形システム	LASERTEC 30 DUAL SLM	DMG MORI	1台	300×300×300
金属粉末積層造形システム	LUMEX AVANCE-25	松浦機械製作所	1台	256×256×300
熱処理炉	FUW263PB	アドバンテック東洋	1台	310×310×465
ワイヤー放電精密コンターマシン	DKV7725	タイナテック	1台	320×250
プラスト加工機(乾式)	SFCF-3(A)S	不二製作所	1台	—
プラスト加工機(湿式)	MSF-2	不二製作所	1台	—
乾式電解研磨装置	DLYTE 100I	GPAINNOVA	1台	φ180×80

サンプル



お問い合わせは下記までご連絡ください。

ロボコム・アンド・エフエイコム株式会社

英文名:ROBOTCOM AND FA.COM CO., Ltd.

工場 〒975-0036 福島県南相馬市原町区萱浜字北谷地 南相馬市復興工業団地内

本社 〒105-0004 東京都港区新橋5-35-10 新橋アネックス2F

MAIL sales@robotandfa.com(営業部)

WEB <https://robotandfa.com>

WEBサイトには右記QRコードからアクセスください

